

ВЕРСИЯ 1.0.XXX

УСТАНОВКА И НАСТРОЙКА СЛУЖБЫ ЛИЦЕНЗИРОВАНИЯ.

Руководство администратора

Аннотация

Данный документ предназначен для администратора системы АИ-ПРО и содержит информацию об установке и первоначальной настройке модуля лицензирования.



Описание работы с функционалом модуля лицензирования см. в документе «АИ-ПРО. ДИСПЕТЧЕР ЛИЦЕНЗИЙ».

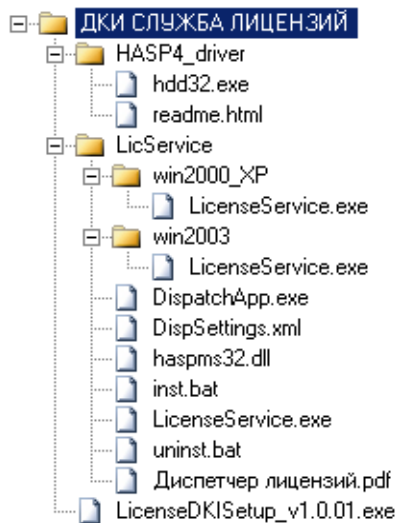
Содержание

1	ВВЕДЕНИЕ	4
2	УСТАНОВКА	5
2.1	Установка драйвера ключа HASP4	5
2.2	Установка модуля лицензирования АИ-ПРО	8
3	ЗАПУСК ДИСПЕТЧЕРА СЛУЖБЫ ЛИЦЕНЗИРОВАНИЯ.....	10
4	УСТАНОВКА ФАЙЛА ЛИЦЕНЗИИ	11
4.1	Установка файла лицензии с помощью программы-установщика.....	11
4.2	Установка файла лицензии вручную	13

1 ВВЕДЕНИЕ

Для работы в каком-либо модуле системы АИ-ПРО необходимо установить службу лицензирования на ваш сервер, как правило где установлена база данных АИ-ПРО (см. главу 2). Для дальнейшей работы в системе необходимо получить файл лицензии от поставщика программного обеспечения, и установить его в директории установки службы лицензирования (см. главу 4).

Дистрибутив модуля лицензирования состоит из двух частей: дистрибутив драйвера электронного ключа защиты HASP4 и дистрибутив модуля лицензирования. Каждая часть содержит свои папки, описание которых приложено ниже:



1. Общий дистрибутив модуля лицензирования
2. Дистрибутив драйвера электронного ключа защиты HASP4
3. Программа-инсталлятор драйвера HASP4
4. Файл-справка по установке драйвера
5. Файлы модуля лицензирования
6. Файлы модуля лицензирования для ОС Windows 2000, XP
7. Исполняемый модуль службы лицензирования для ОС Windows 2000, XP
8. Файлы модуля лицензирования для ОС Windows 2003
9. Исполняемый модуль службы лицензирования для ОС Windows 2003
10. Исполняемы модуль диспетчера службы лицензирования
11. Файл настройки диспетчера службы лицензирования
12. Служебный модуль
13. Исполняемый файл регистрации службы лицензирования
14. Исполняемый модуль службы лицензирования (по умолчанию ОС)
15. Исполняемый файл удаления регистрации службы лицензирования
16. Файл документации по интерфейсу диспетчера службы лицензирования
17. Программа-инсталлятор модуля лицензирования

2 УСТАНОВКА

Установка модуля лицензирования выполняется в два этапа:

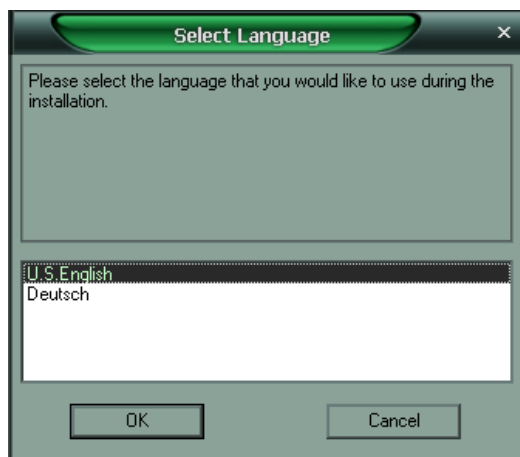
- Этап 1.** Установка драйвера электронного ключа HASP4 на сервере баз данных (см. главу 2.1).
- Этап 2.** Установка модуля лицензий АИ-ПРО (см. главу 2.1).

2.1 Установка драйвера ключа HASP4

Драйвер ключа HASP4 устанавливается на сервере перед установкой службы лицензий. Инсталлятор драйвера включен в дистрибутив модуля лицензирования АИ-ПРО.

Ниже приведена инструкция по установке драйвера:

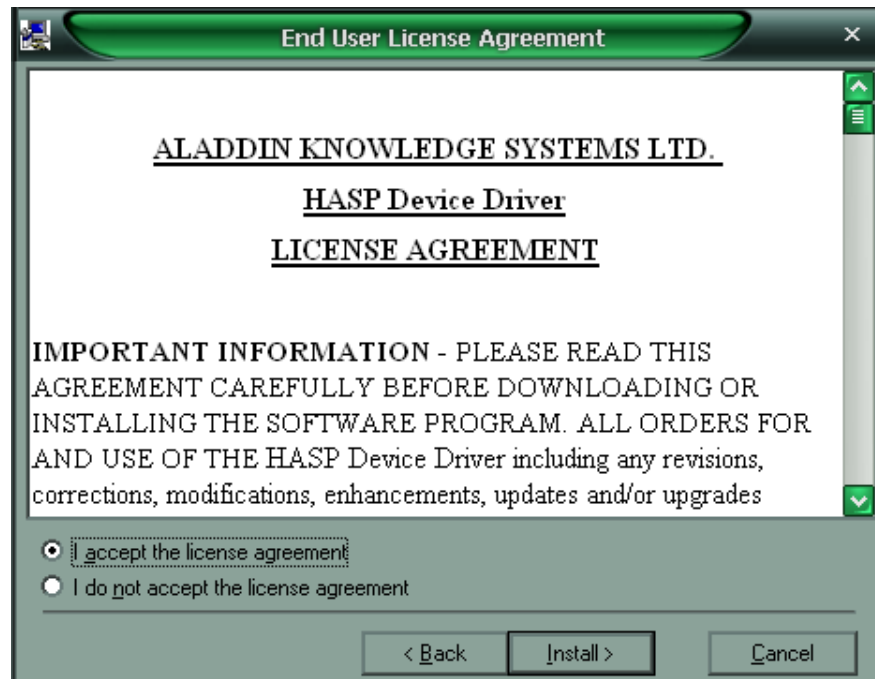
1. Присоедините устройство электронного ключа HASP4 к USB-порту сервера, на который будет устанавливаться драйвер ключа.
2. Запустите в дистрибутиве программу инсталляции драйвера ключа HASP4 (файл: ...**HASP4_driver\hdd32.exe**).
3. В окне выбора языка выберите пункт «**U.S. English**», для продолжения нажмите кнопку **OK**.



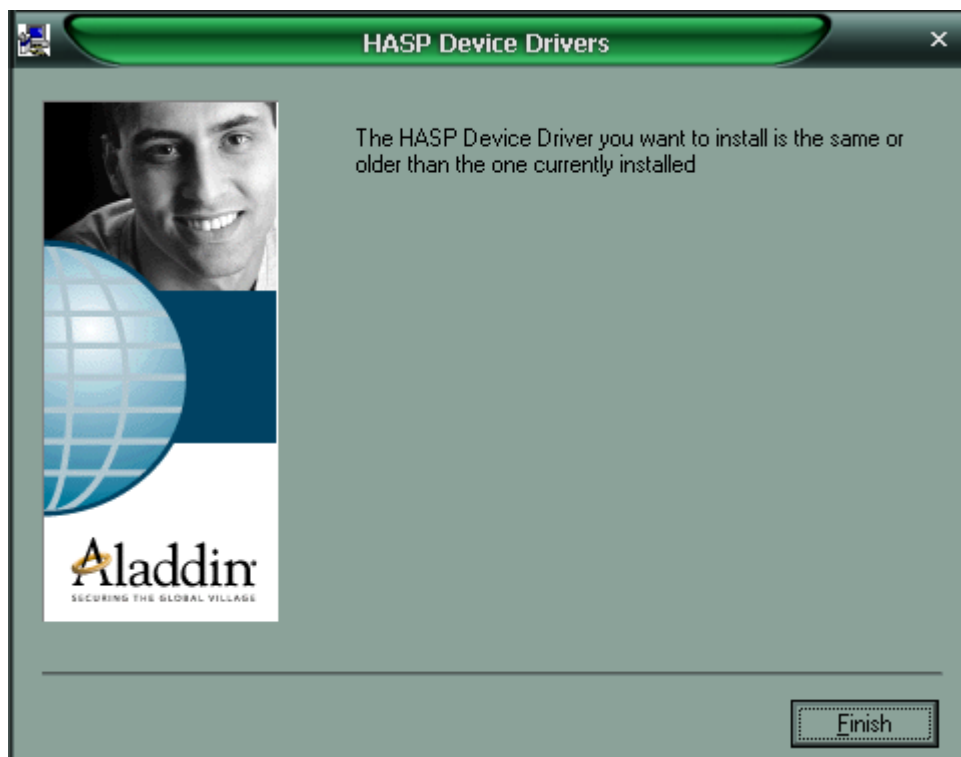
4. В окне приветствия для продолжения нажмите кнопку **Next>**.



5. В окне лицензии выберите пункт «**I accept the license agreement**», для продолжения нажмите кнопку **Install>**.



6. В окне завершения установки для закрытия программы нажмите кнопку **Finish**.

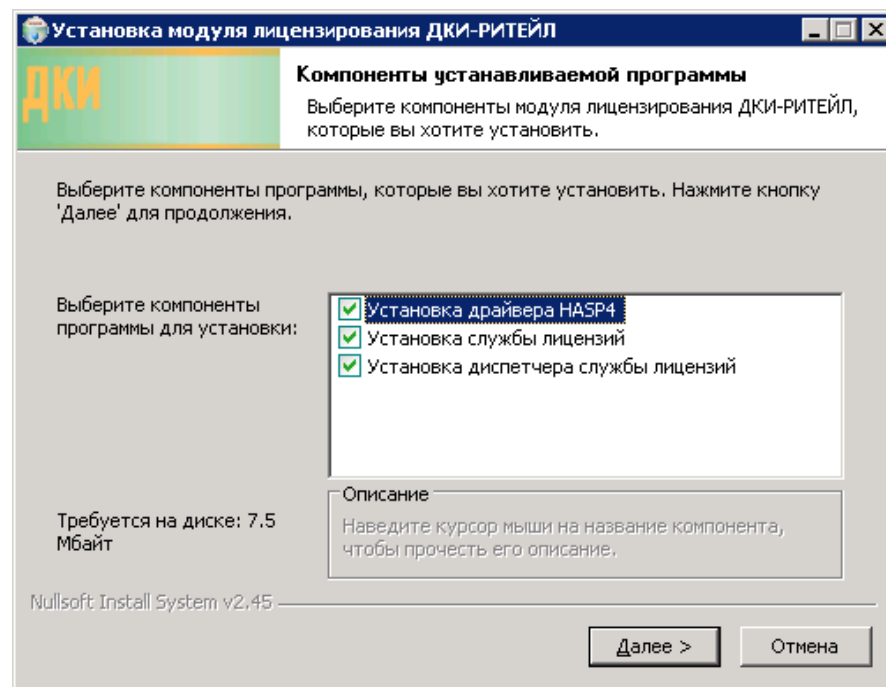


2.2 Установка модуля лицензирования АИ-ПРО

Модуль лицензирования АИ-ПРО устанавливается на сервере, как правило где установлены базы данных модулей ДКИ-СКЛАД или ДКИ-СЕРВЕР КАСС! Для работы модуля лицензирования необходимо: установить службу лицензирования, установить диспетчер службы и перезагрузить компьютер.

Ниже приведена инструкция по установке модуля лицензирования АИ-ПРО:

1. Запустите в дистрибутиве программу инсталляции модуля лицензирования АИ-ПРО (файл: ...**LicenseDKISetup_v*.exe**).
2. В окне выбора компонентов пометьте необходимые для установки компоненты (по умолчанию выделены все), для продолжения нажмите кнопку **Далее>**.



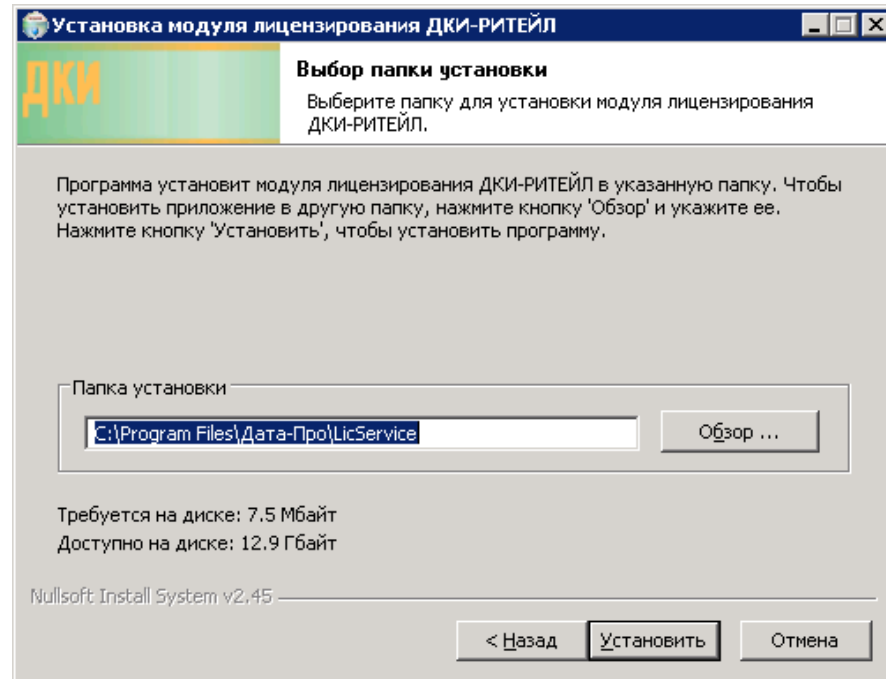
Компоненты установки:

- **Установка драйвера ключа HASP4** – установка драйвера электронного ключа HASP4.
- **Установка службы лицензий** – установка файлов службы лицензий.
- **Установка диспетчера службы лицензий** – установка файлов диспетчера службы лицензий.

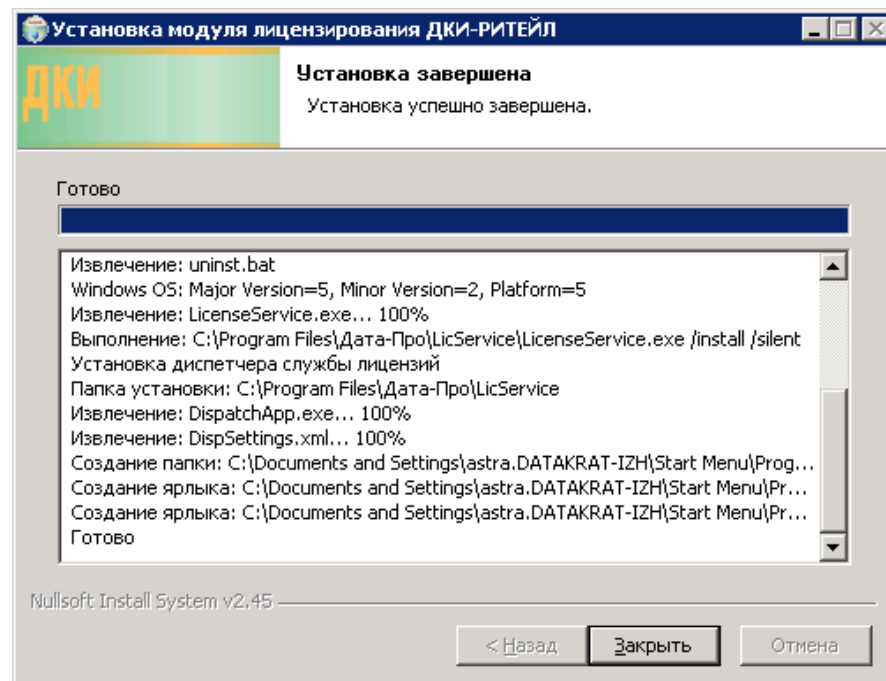


Служба лицензий устанавливается под именем «**DKILicenseService**». Запуск службы производится с использованием стандартного сервиса MS Windows «Службы», или после перезагрузки компьютера!

3. В окне выбора папки установки определите папку, куда будут копироваться файлы службы лицензий (по умолчанию: «C:\Program Files\Дата-Про\LicService»), для продолжения нажмите кнопку **Установить**.



4. В окне завершения установки для закрытия программы нажмите кнопку **Закрыть**.



5. Перезагрузите компьютер.

3 ЗАПУСК ДИСПЕТЧЕРА СЛУЖБЫ ЛИЦЕНЗИРОВАНИЯ

При установке модуля лицензирования АИ-ПРО на сервере в главном меню Windows ярлык запуска диспетчера службы лицензирования.

Через главное меню Windows программа диспетчер запускается по адресу «Пуск\Все программы\Дата-Про\Диспетчер службы лицензий»:



4 УСТАНОВКА ФАЙЛА ЛИЦЕНЗИИ

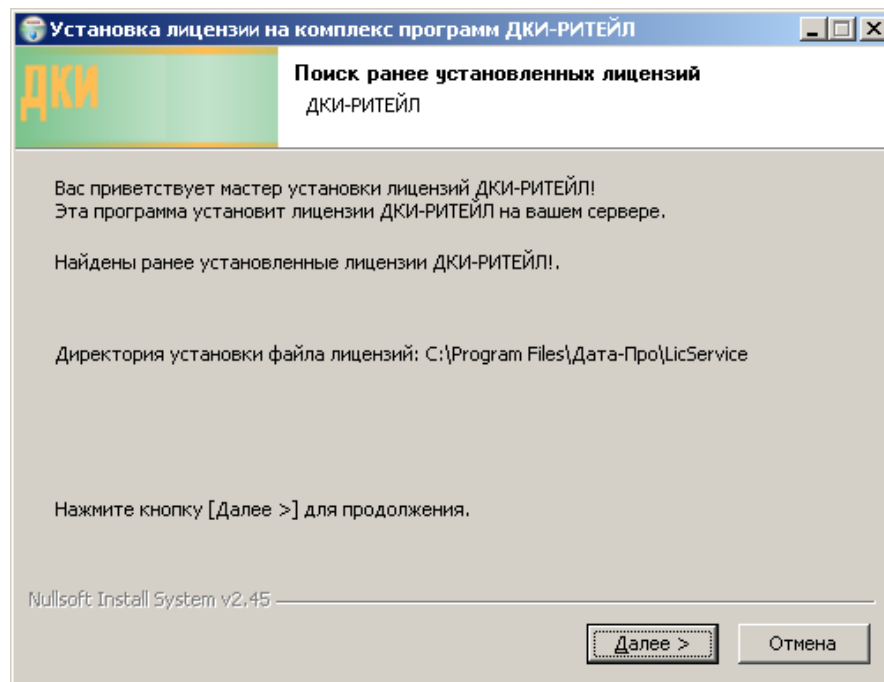
Для работы в каком-либо модуле системы АИ-ПРО необходимо иметь лицензии. Лицензии прописываются в специальном файле «**License.xml**», который должен находиться в директории установки службы лицензирования (см. главу 2.2).

Установить файл лицензии можно двумя способами:

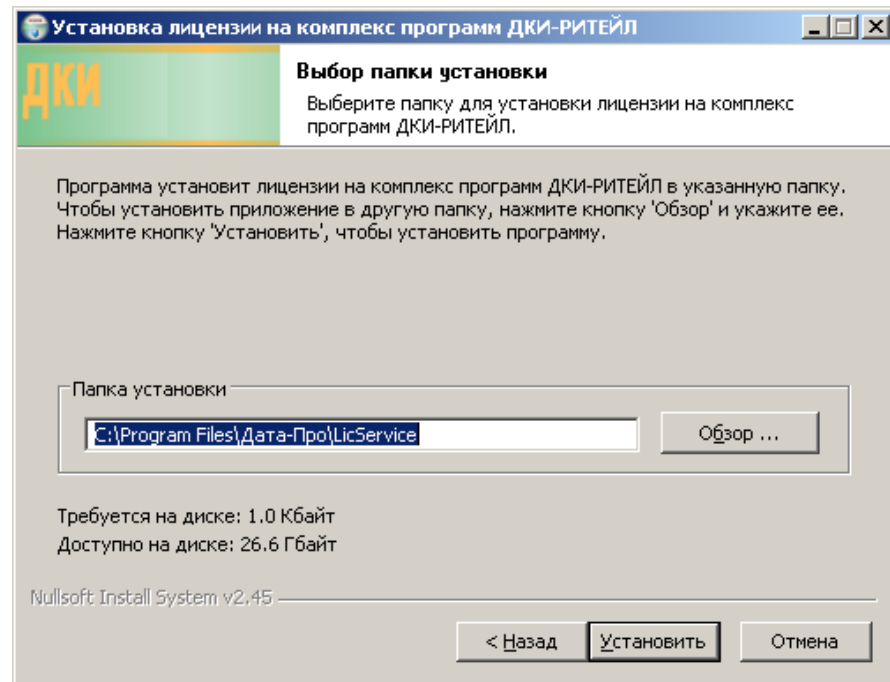
- **1-ый способ. Автоматизированная установка.** Использовать специальную программу-установщик файла лицензий (см. главу 4.1).
- **2-ой способ. Ручная установка.** Копировать файл «**License.xml**» в директорию установки службы лицензирования (см. главу 4.2).

4.1 Установка файла лицензии с помощью программы-установщика

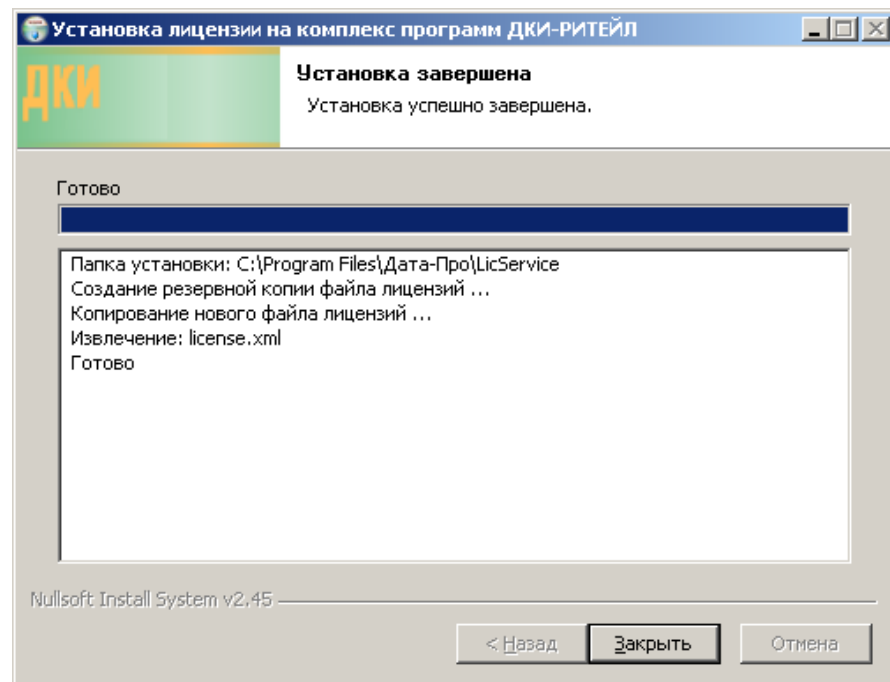
1. Запустите программу-установщик файла лицензии, имеющей формат наименования: **...\\License_[ИмяПроекта]([Дата]).exe**. К примеру: «**License_GG(20110518).exe**».
2. В окне поиска ранее установленных систем для продолжения нажмите кнопку **Далее>**.



3. В окне выбора папки установки определите папку, куда будет копироваться файл лицензии (по умолчанию: «**C:\\Program Files\\Дата-Про\\LicService**»), для продолжения нажмите кнопку **Установить**.



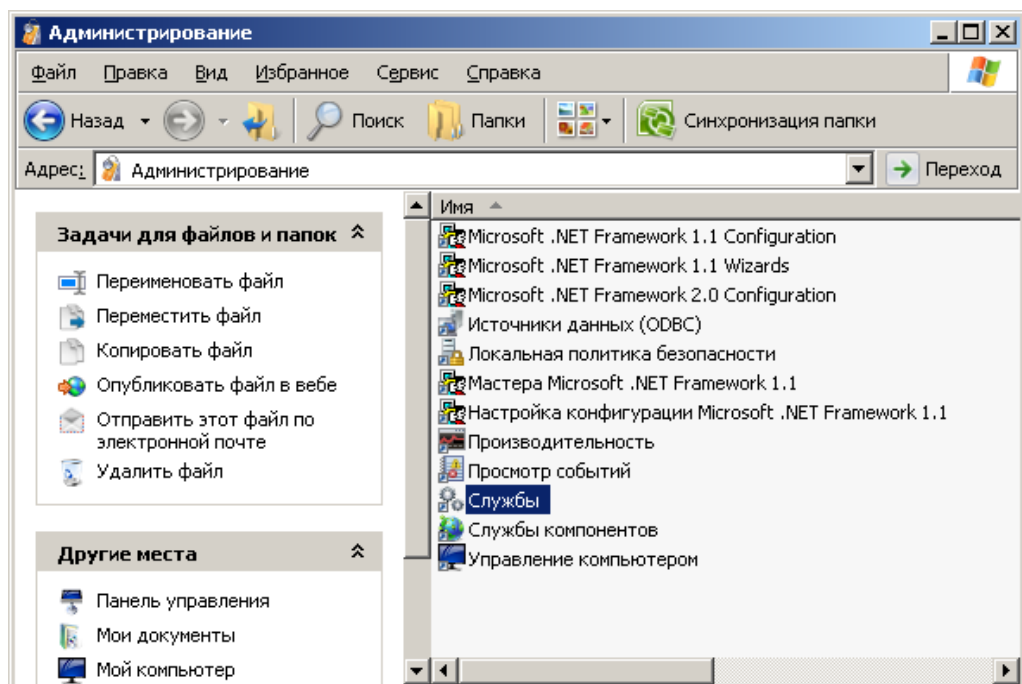
4. В окне завершения установки для закрытия программы нажмите кнопку **Заккрыть**.



Если в директории установки уже находился файл лицензии «**License.xml**», то старый файл переименовывается (для создания резервной копии) по формату наименования «**License(копия [Дата]).xml**». К примеру: «**License(копия 20110518).xml**».

4.2 Установка файла лицензии вручную

1. В любом менеджере файлов откройте директорию установки службы лицензирования (по умолчанию: «C:\Program Files\Дата-Про\LicService»). Если в директории установки уже находится файл лицензии «License.xml», то старый файл переименуйте под любым именем, отличным от «License.xml» (для создания резервной копии).
2. Скопируйте новый файл лицензии «License.xml» в директорию установки службы лицензирования (по умолчанию: «C:\Program Files\Дата-Про\LicService»).
3. Откройте стандартную форму операционной системы «Службы» - через главное меню Windows «Пуск\Панель управления\Администрирование\Службы»



4. В окне списка служб найдите службу лицензирования АИ-ПРО под именем «DKILicenseService». Для перезапуска службы лицензирования - нажмите правую кнопку «мыши», и выберите пункт меню «Перезапустить».

